

L'AMIRAL

ZAC de l'Industrie

rue Félix Mangini / rue Plasson & Chaize
69009 LYON



Bâtiment C - R+1 appartement C13 / T1

MAÎTRE D'OUVRAGE

RHÔNE SAÔNE HABITAT
Immeuble Woopa
10 av. des Canuts CS 10036
69517 Vaulx en Velin cedex
04 26 59 05 05



ARCHITECTE

ARBOR&SENS
24 rue de Saint Cyr
69009 Lyon
04 78 38 39 72



Version en date du
30 / 08 / 2016

SUPERFICIES HABITABLES

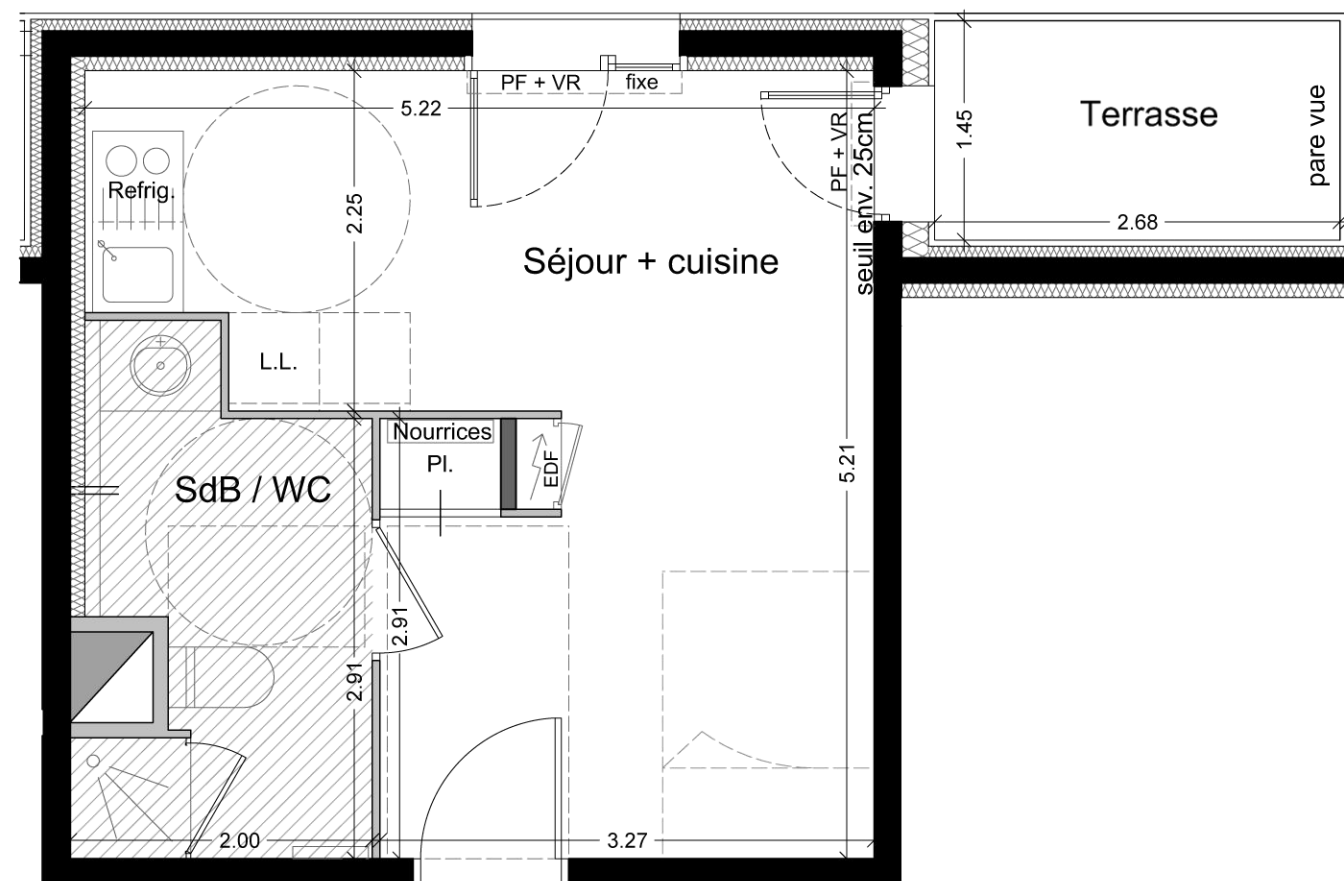
Séjour + Cuisine	20.49 m ²
+ Pl.	
SdB / WC	5.72 m ²

Total	26.21 m²
--------------	----------------------------

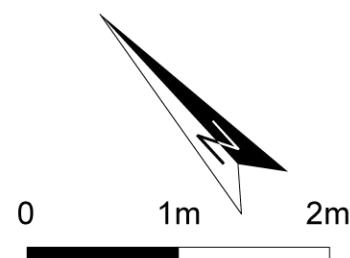
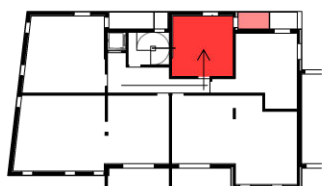
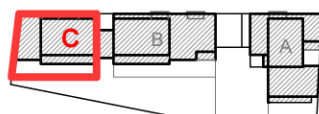
SUPERFICIES ANNEXES

Terrasse	3.89 m ²
----------	---------------------

Total	3.89 m²
--------------	---------------------------



T1 / C13



VR : Voulant Roulant
PF : Porte Fenêtre
Plafond suspendu