
 Vous ne recevrez pas de lettre d'information au mois d'août : Retrouvons-nous au mois de septembre ! 

Le portrait du mois



Erwan Guegan
Chargé Technique de
patrimoine locatif
RHONE SAONE HABITAT

Quel est votre parcours ?

J'ai suivi une formation en étude et économie du bâtiment, puis un cursus mètreur tout corps d'état. Après différentes expériences, j'ai intégré en 2019 la Coopérative RHONE SAONE HABITAT.

Quel est votre rôle ?

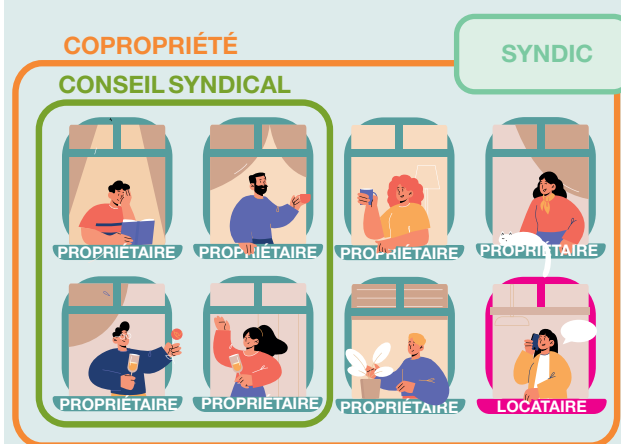
Je m'occupe du suivi technique de l'ensemble du patrimoine géré par le service locatif. Je gère l'entretien des immeubles locatifs et des logements.

Avez-vous une journée type ?

Absolument pas ! Les imprévus font partis de mon quotidien et rendent chaque journée unique et passionnante. D'autant plus que j'ai la chance de faire partie d'une belle équipe !

C'est quoi être locataire dans une copropriété ?

Une **copropriété** est un ensemble bâti (immeuble ou lotissement) qui appartient à au moins deux personnes nommées les **propriétaires**. Ils sont les **copropriétaires** qui forment le **syndicat des copropriétaires**. Lors des Assemblées Générales, il prend les décisions qui relèvent des parties communes (travaux, budget, ...). Ce dernier élit le **conseil syndical** et mandate le **syndic**. Il assure le lien entre le **syndic** et les **copropriétaires**. Le **syndic** applique les décisions prises lors des AG et gère l'entretien courant des parties communes.



LOCATAIRE

Si vous êtes locataire en copropriété, le syndic doit avertir, par voie d'affichage, l'ensemble des occupants de la résidence :

- De la date de tenue de l'Assemblée Générale
- Des décisions prises qui ont un impact sur l'ensemble des occupants.

Le conseil éco-geste

Vous en avez marre des moustiques ? Nous aussi ! Alors voici quelques conseils pour les éloigner, à base de produits naturels.



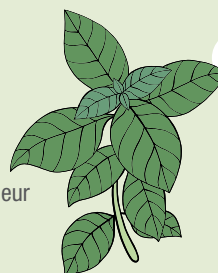
1

J'utilise un **savon parfumé à la noix de coco** qui permet d'éloigner les moustiques. 😊



2

J'utilise des **huiles essentielles**. Leur forte odeur agit comme répulsif 😊



3

Les moustiques détestent le basilic... Placez des **pots de basilic** dans différentes pièces ou au bord des fenêtres ! 😊

Zoom sur l'entretien de sa VMC

La Ventilation Mécanique Contrôlée (VMC) est un dispositif qui permet d'assurer, en permanence le renouvellement de l'air des pièces intérieures de votre logement.

Cette dernière doit être entretenue de manière régulière pour son bon fonctionnement.

Les étapes d'entretien :

1

Nettoyez les bouches d'extraction avec un chiffon pour enlever la poussière. En général, elles sont situées dans la cuisine, la salle de bain et les toilettes.

2

Dépoussiérez les entrées d'air présentes dans les pièces de vie à l'aide d'un aspirateur ou d'un chiffon.

Retrouvez le guide proposé par l'ADEM (Agence de la Transition Ecologique) qui vous donne des conseils afin d'entretenir au mieux l'intérieur de votre logement.

<https://bibliothèque.ademe.fr/cadic/7180/guide-bien-ventiler-logement.pdf>



Renouveler l'air : indispensable ! p. 6

La recette d'un air sain à la maison p. 10

Tous les systèmes de ventilation p. 12

Saint-Didier-au-Mont-d'Or : La future résidence Feel Wood

Feel Wood, est une opération frugale et ingénieuse qui mêle réhabilitation, surélévation et extension de deux bâtiments existants des années 60.

Le projet se compose de deux bâtiments : le premier comporte 20 logements en accession abordable commercialisés via le Bail Réel Solidaire et le second bâtiment comprend 24 logements locatifs sociaux gérés par notre Coopérative RHONE SAONE HABITAT. La livraison est prévue pour le premier trimestre 2024.



Avant



Après

Des extensions bâties en pignon à l'écriture contemporaine, cassant la monotonie des volumes existants

Ajout d'une structure légère en bois s'appuyant sur le sol, permettant de surélever le bâtiment, de créer des stationnements privatifs, une desserte verticale et horizontale sur la façade Nord au bénéfice de logements traversants.....

.....et des balcons et terrasses pour tous les appartements, offrant une vue dégagée sur le vallon et bénéficiant d'un ensoleillement Sud-Ouest

Vente HLM via le BRS : Un appartement 2 pièces à Saint Priest



RHONE SAONE HABITAT vous propose à la vente, un appartement (lot A14) **rénové** (sol, peinture et remplacement de la chaudière) de **2 pièces de 56 m² en Bail Réel Solidaire (BRS)** au sein de la résidence **Carré Mozart** au 15 Boulevard Edouard Herriot à Saint-Priest, comprenant 16 logements et construite en 2008.

En plein **centre-ville à Saint-Priest**, le tram T2, de nombreux commerces ainsi que des écoles, collèges et lycées se trouvent à proximité de la résidence.

Typologie :	T2
Superficie :	56 m²
Étage :	1er
Ascenseur :	Oui
Cave :	Oui
Classe énergie :	Conso : C* / GES : C*
Charges de copropriété estimées :	112 € / mois
Prix :	118.000 €
Redevance BRS :	1,10 € / m² SHAB / mois
Possibilité de louer un garage :	Loyer moyen : 65 € (avec charges)

CONTACTEZ-NOUS AU

04.26.59.05.23

www.rhonesaonehabitat.fr

Votre offre est prioritaire si vous êtes **locataire de bailleurs sociaux disposant de patrimoine dans le département du Rhône (69)** ou si vous êtes **gardien d'immeuble employé par ces bailleurs** (selon ordre établi par la loi : art 1.4 / CCH : D 443-12-1), sous réserve des plafonds de ressources en vigueur. Remise des offres d'achats complètes à l'adresse : contact@rhonesaonehabitat.fr

Votre offre devra contenir les documents suivants :

- Votre **mode de financement envisagé** (simulation bancaire)
- Copie du **dernier avis d'imposition** (N-2 : Avis 2022 sur revenus 2021)
- **Dernière quittance de loyer** (si vous êtes locataire d'un bailleur social du Rhône)